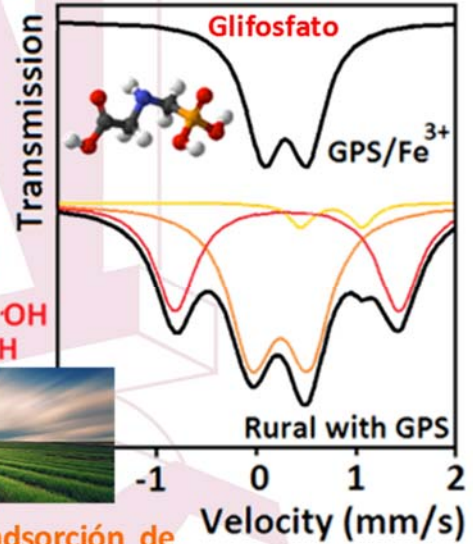
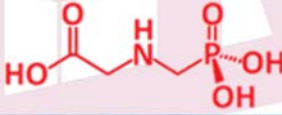
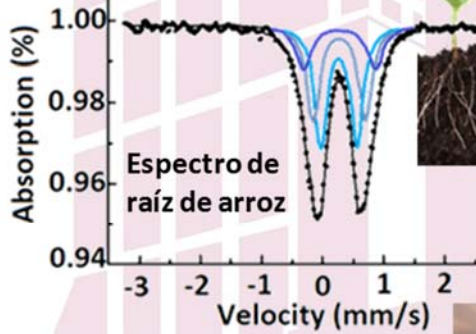


AGRICULTURA

**Espectroscopia Mössbauer**



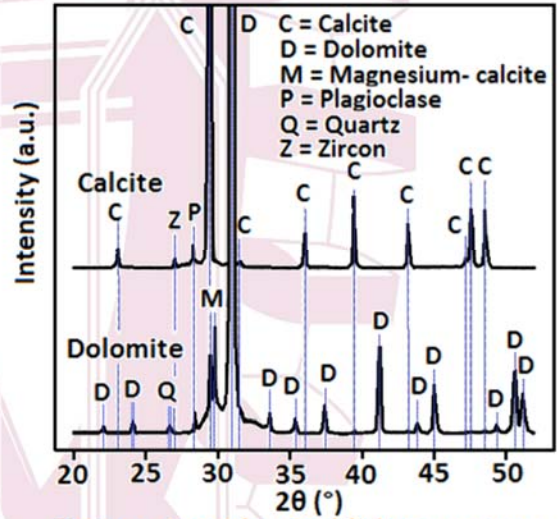
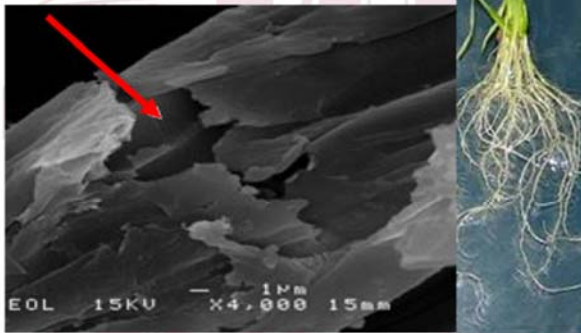
Influencia de el hierro en el estado mineral de cultivos.



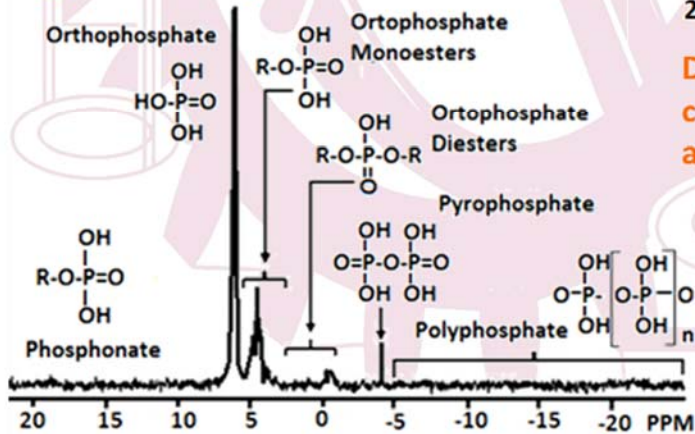
Análisis de adsorción de herbicidas.

**Microscopia Electrónica de Barrido**

Determinación de los efectos de la toxicidad de metales pesados en las raíces.



**Espectroscopia P – 31 NMR**



Determinación de fósforo y otros compuestos minerales en suleos y aguas de riego.

