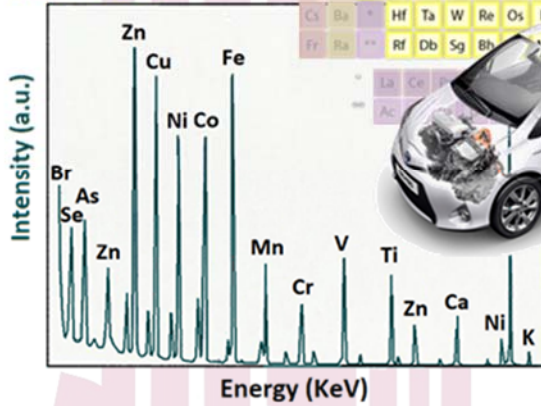


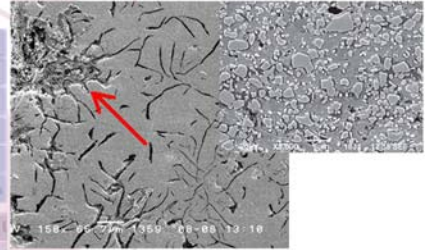
**AUTOMOTRIZ Y AUTOPARTES**

**Espectroscopía de Fluorescencia de Rayos-X**

Composición química de autopartes



Al	Si	P	S	Cl																			
K	Ca	Sc	Ti	V	Cr	Mn	Fe	Co	Ni	Cu	Zn	Ga	Ge	As	Se	Br							
Rb	Sr	Y	Zr	Nb	Mo	Tc	Ru	Rh	Pd	Ag	Cd	In	Sn	Sb	Te	I							
Cs	Ba	La	Ce	Pr	Nd	Pm	Sm	Eu	Gd	Hf	Ta	W	Re	Os	Ir	Pt	Au	Hg	Tl	Pb	Bi	Po	At
Fr	Ra	Ac	Th	Pa	U	Np	Pu	Am	Cm	Bk	Cf	Es	Fm	Md	No								

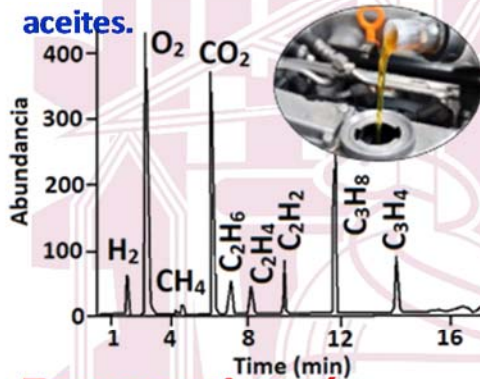


**Microscopía Electrónica de Barrido**

Determinación de irregularidades que pueden alterar las propiedades mecánicas de las autopartes

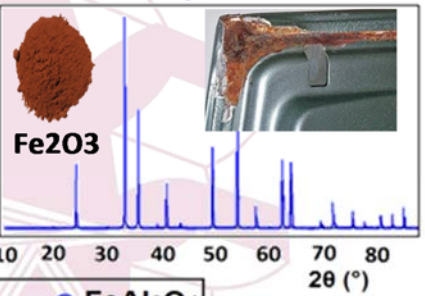
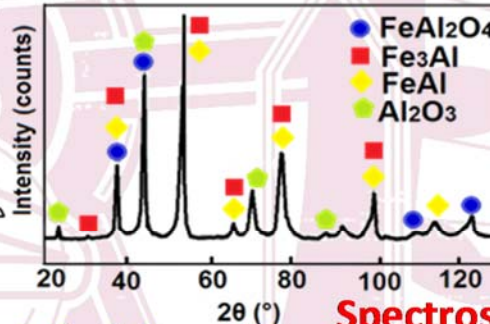
**Cromatografía de Gases**

Especies detectables en aceites.



**Difracción de Rayos-X**

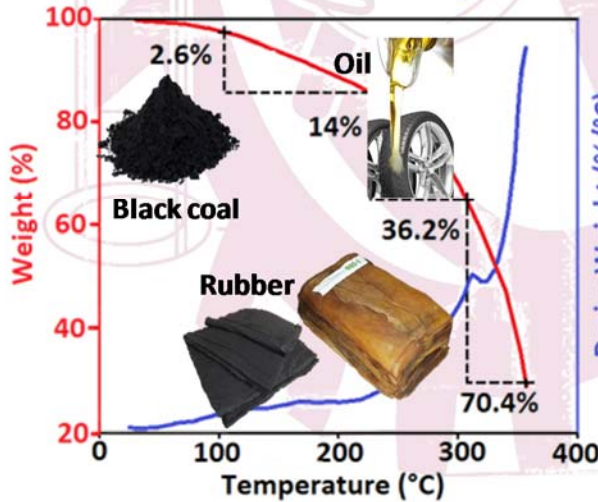
Identificación de productos de corrosión.



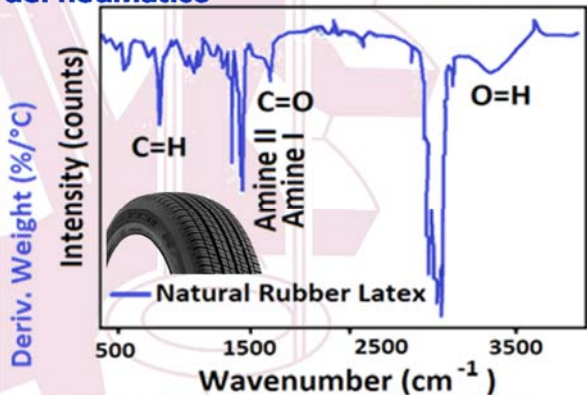
Identificación de aleaciones en autopartes.

**Termogravimetría**

Información acerca de la composición del neumático



**Spectroscopía de IR**



Caracterización de latex naturales: Determinación de grupos funcionales en compuestos orgánicos.